



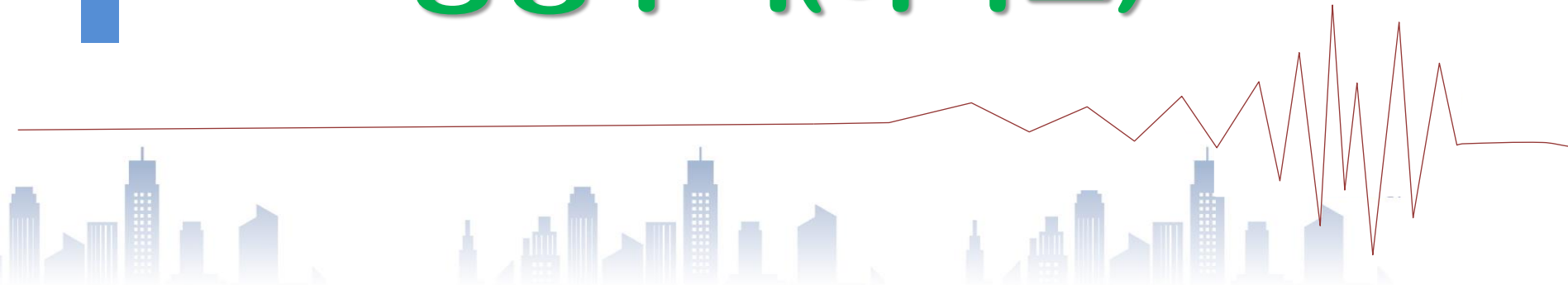
책임운영기관

국립재난안전연구원

National Disaster Management Research Institute

지진에 튼튼한 우리집 만들기

- 공동주택(아파트) -



1

공동주택의 내진설계기준은 점점 강화되고 있습니다.

[내진설계 의무대상 건축물(내진설계기준)]



기준 도입 이전 건립된 건물은 내진성능이 부족할 수 있습니다.

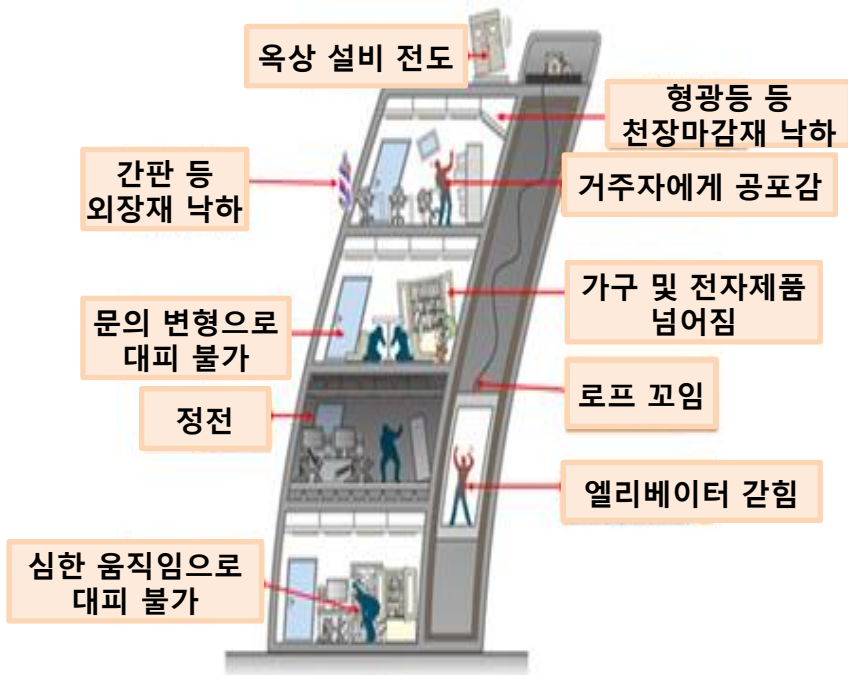
내진성능이 확보되지 않은 건물은 내진보강을 해야 합니다.



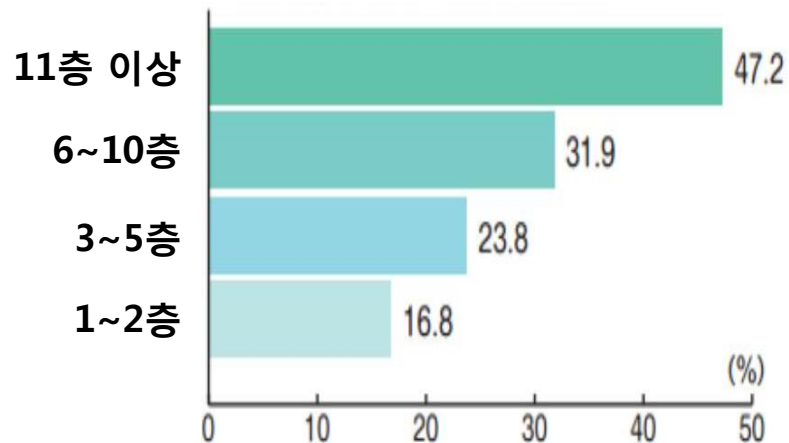
- ❖ 비내진건물은
강한 지진으로 무너질 수 있습니다.
- ❖ 전문가에 의한 성능점검이 필요합니다.
- ❖ 결과에 따라 내진보강도 필요합니다.

우리나라는 지진의 안전지역이 아닙니다. 명심!!

고층건물 일수록 흔들림이 심해져 실내피해가 커집니다.



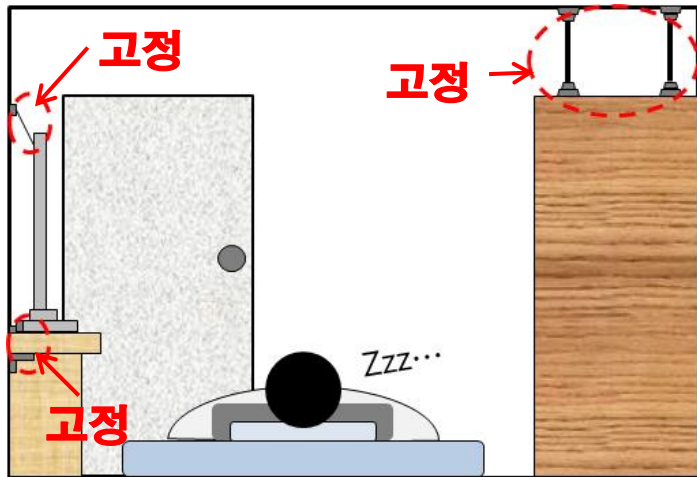
<동일본대지진시 건축물 층별 가구피해 비율>



가구 넘어짐, 낙하, 이동 발생 비율
(참고 : 동경 소방청)

흔들림에 대한 안전조치는 우리가족을 안전하게 합니다.

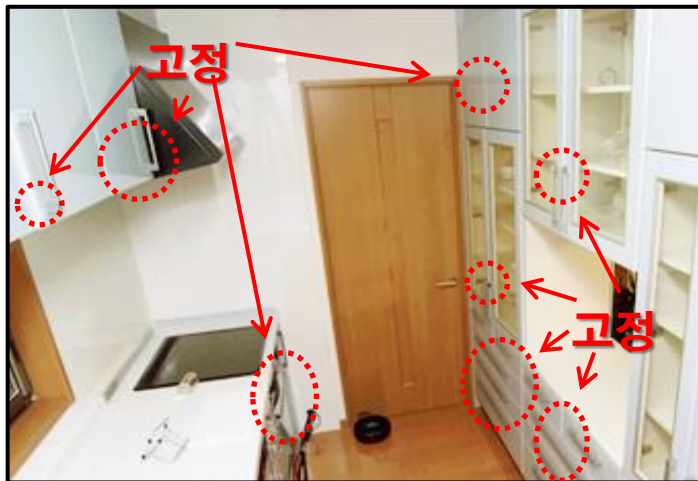
침실(안방, 자녀방)에서 낙하물에 의한 피해를 입을 수 있습니다.



지진 흔들림에도 넘어지지 않도록
고정장치를 설치해야 합니다.



머리가 다치지 않도록
침대 위 낙하물을 제거합니다.

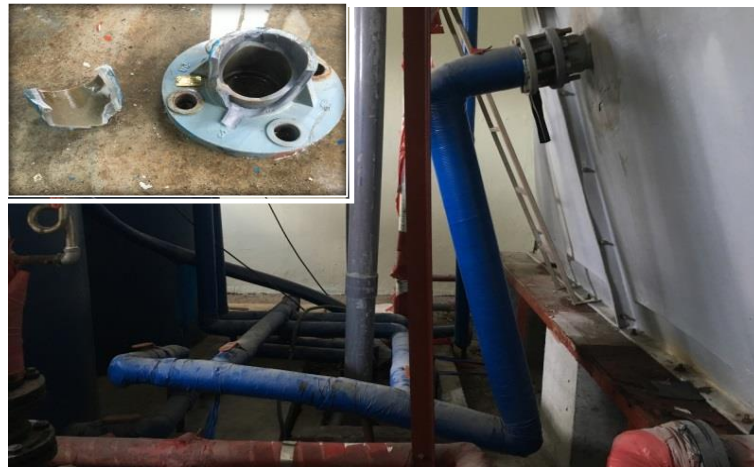
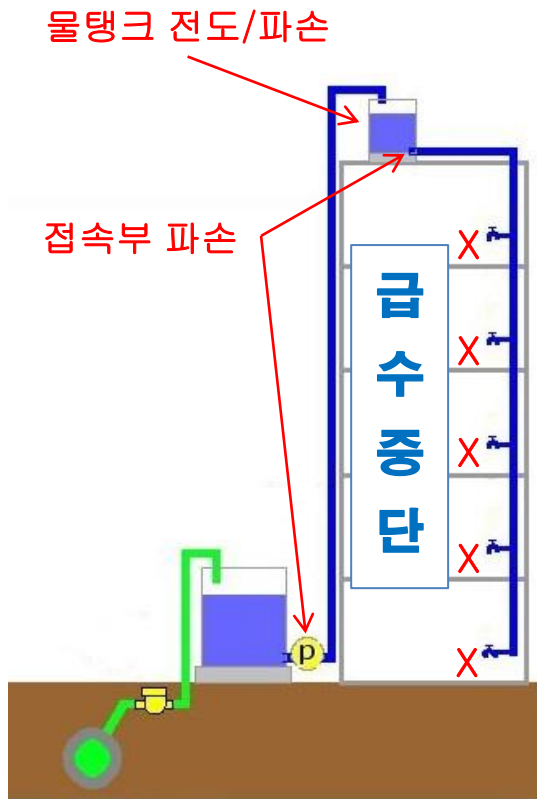


싱크대, 환풍기 등 주방가구와 가스렌지, 칼 등 조리기구 등의 안전장치 및 고정이 필요합니다.



TV, 전등, 액자, 진열장 등 생활물품이 떨어져 깨지지 않도록 고정해야 합니다.

공동주택 설비 파손으로 생활불편이 가중됩니다.



옥상 물탱크의 고정여부,
상수도관의 내진제품 여부 등
점검이 필요합니다.



우리집 지진안전 멀리 있지 않습니다.

- (1) 비내진 건물은 내진보강,**
- (2) 고층 건물은 흔들림 안전조치**

우리의 관심과 실천이 필요합니다.